



ILLKIRCH-GRAFFENSTADEN

## Passage aux LED

La Ville vient de se doter d'un ambitieux plan Climat, qui repose sur quatre axes calqués sur le plan national et en cohérence avec celui de l'Eurométropole. Parmi les actions concrètes qui vont être mises en place figurent la modernisation de l'éclairage public et la lutte contre la pollution lumineuse. Actuellement, l'éclairage sur le ban communal représente 85 kilomètres de voirie éclairée, 4600 points lumineux et une facture annuelle de 230 000 euros. Le passage au 100% LED permettra notamment une meilleure maîtrise des consommations d'énergie. Le budget 2023 alloué à la modernisation de l'éclairage public se monte à 1,5 M€ et les travaux sont prévus jusqu'en 2024. ● P.S.



GEISPOLSHEIM

## Voirie et bassins de rétention

Ville de 7680 habitants divisée en deux zones urbaines – gare et village –, avec 41% de terres agricoles et 200 hectares d'activités artisanales et commerciales (la Vigie et Forlen), Geispolsheim ne manque ni de singularité, ni d'atouts. Sa population a augmenté de près de 10% depuis 2000. L'adaptation des équipements à cette croissance figure au premier plan des priorités de la commune, ainsi que le renforcement des liens entre les deux bourgs, séparés depuis 2020 par la rocade reliant l'A35 au pont Pflimlin. La convention de partenariat signée avec l'Eurométropole prévoit un important programme de réfection de voiries, une voie piétonne reliant Village et Gare parallèlement à la piste cyclable et l'aménagement d'une liaison cycliste vers Lingolsheim. L'autre gros volet concerne l'environnement, avec la restauration des cours d'eau et zones humides ainsi que la création de deux bassins de rétention des eaux pluviales. Ce qui portera à trois leur nombre, dans une commune régulièrement touchée par des inondations. ● G.R.



G. Engel



LA WANTZENAU

## Les jeunes au pouvoir!

La commune a procédé le mercredi 5 juillet à l'inauguration d'un city stade et d'un tout nouveau skatepark, des équipements qui lui faisaient défaut. La particularité du projet est qu'il a été initié et suivi de bout en bout par le conseil municipal des jeunes, une instance mise en place en 2020 et qui compte 32 membres très impliqués. ●

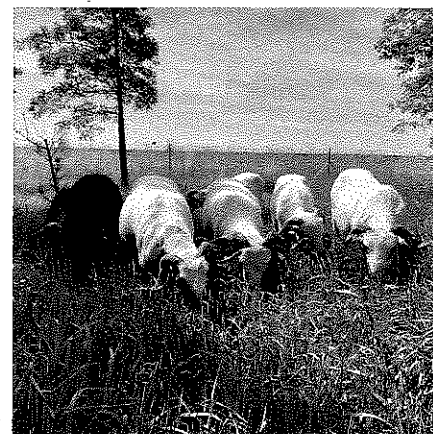
## L'éco-pâturage gagne du terrain

GEISPOLSHEIM PLOBSHEIM



Depuis le mois de mai, deux communes de l'Eurométropole, Geispolsheim et Plobsheim, ont mis en place un système d'éco-pâturage,

qui consiste à installer des moutons sur certains terrains communaux. Charge à ces ovins de brouter autant qu'ils peuvent, ce qui évite l'utilisation de tondeuses et de faucheuses mécaniques. C'est une Scop basée à Schiltigheim, La Bêle Équipe, qui propose ce service original. « Nous avons surtout des clients en Alsace et dans la région de Belfort-Montbéliard, explique le gérant, Etienne Dantan. Nous employons un berger, qui gère à lui seul le cheptel. » Lucas, le berger, s'occupe aussi de la tonte des animaux, et la seule contrainte pour les communes consiste à veiller à l'approvisionnement en eau des quatre (à Geispolsheim) et trois (à Plobsheim) ovins mis à disposition. « Nous ferons un bilan en temps voulu, mais jusque-là, je suis très



satisfait », confie François Zisswiller, adjoint au maire de Geispolsheim. « C'est vraiment une démarche écologique, reprend de son côté Julie André, pour la commune de Plobsheim. Nous faisons évoluer les brebis sur deux sites qui représentent environ 5 ares. Elles sont bien installées, elles ont de l'ombre et beaucoup d'appétit! » ●

Pascal Simonin