



# INFOS TRAVAUX A35



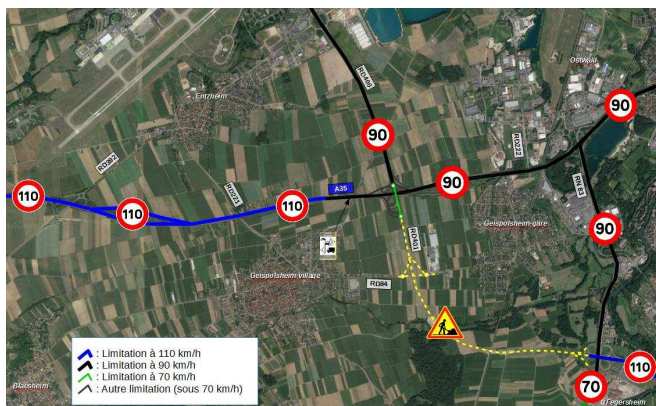
## Fin des restrictions sur l'A35

Engagés depuis octobre, les travaux de construction du mur anti-bruit de Geispolsheim-gare se poursuivent. Les fondations sont désormais visibles et la pose effective des panneaux acoustiques sera réalisée, de nuit, en décembre.

Dans l'attente des performances maximales des bétons pour la pose, les restrictions permanentes sur l'A35 vers Strasbourg (réduction des voies et limitation à 70km/h) peuvent être levées.

Aussi, du 12 au 15 novembre, de 21h00 à 6h00, la signalisation temporaire sur l'A35, sens Colmar vers Strasbourg, nécessaire à sa construction sera déposée. Cette opération nécessite la fermeture de nuit de la bretelle Colmar vers Fegersheim. Une déviation sera mise en place via la RD468 et l'échangeur du Baggersee.

Suite à la mise en service totale du nouvel échangeur de Geispolsheim, l'arrêté préfectoral du 19 octobre 2018 a porté une nouvelle réglementation de la police de circulation sur l'A35 suivant le schéma ci-dessous.



Retrouvez sur le site internet de la DREAL Grand Est, rubrique « [Informations travaux A35 à Strasbourg](#) », l'ensemble des modalités d'exploitation sur l'A35 pour la période allant de mars à décembre 2018 : [www.grand-est.developpement-durable.gouv.fr](http://www.grand-est.developpement-durable.gouv.fr).

Pour toute question, le Pôle de Maîtrise d'Ouvrage Routière de Strasbourg de la DREAL Grand Est est à votre disposition (par [courriel](#) ou au 03 88 13 07 80).

## Poursuite de la pose de la signalisation définitive

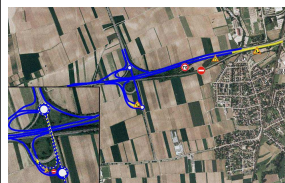
Dans la nuit du 8 au 9 novembre, de 21h00 à 6h00, les bretelles Strasbourg vers Entzheim et Strasbourg vers Geispolsheim seront fermées à la circulation pour la pose de la signalisation verticale. Une déviation est mise en place via l'échangeur d'Entzheim.



Des interventions ponctuelles seront également encore nécessaires avant la fin de l'année pour la pose de la signalisation verticale définitive et la réalisation de travaux de finitions, sans restriction importante sur la circulation.

## Travaux de finitions

Les 9 et 12 novembre, de 9h00 à 16h00, la bretelle de Geispolsheim vers Strasbourg sera fermée à la circulation pour une réparation de glissières et la réalisation des aménagements paysagers. Une déviation est mise en place via le giratoire Nord de l'échangeur.



Maître d'ouvrage



Maître d'oeuvre



Groupement d'entreprises

