



INFOS

TRAVAUX A35

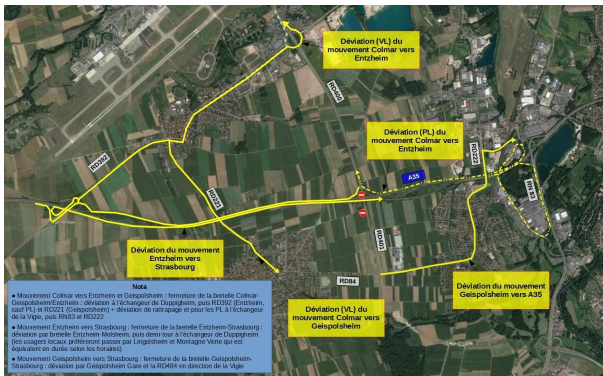


Perturbations importantes à venir !

A compter du 30 mai à 21H00, les bretelles Sud-Ouest de l'échangeur n°8 de Geispolsheim (Colmar vers Entzheim et Geispolsheim, et Entzheim et Geispolsheim vers Strasbourg) seront fermées à la circulation jusqu'au 21 août. Ces fermetures permettront la reconfiguration complète de ces bretelles et la construction du giratoire Sud de l'échangeur.



Dans le même temps, le lundi 4 juin matin, la RD401 sera fermée dans le sens Entzheim vers Geispolsheim afin de débiter les travaux de réhabilitation de l'ouvrage de franchissement de l'A35 (OA6) et la réalisation du giratoire Sud de l'échangeur. Des déviations seront mises en place via les échangeurs d'Entzheim-Duppigheim (n°9) et la Vigie (n°7).



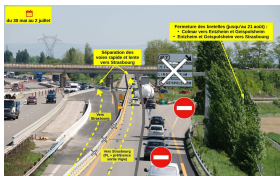
Nota

- Mouvement Colmar vers Entzheim et Geispolsheim : fermeture de la bretelle Colmar-Geispolsheim/Entzheim : circulation à l'échangeur du Duppigheim, puis RD202 (Entzheim) puis N1 et RD22 (Geispolsheim) - évitement de l'ouvrage et pour les PL à l'échangeur de la Vigie, puis RD84 et RD224
- Mouvement Entzheim vers Strasbourg : fermeture de la bretelle Entzheim-Strasbourg (bretelle par Entzheim Nord-est) : pour aller à l'échangeur de Geispolsheim (bretelle) ou à l'échangeur de Geispolsheim (bretelle) par Lingolsheim et Morsheim vers ce qui est l'échangeur en direction des bus
- Mouvement Geispolsheim vers Strasbourg : fermeture de la bretelle Geispolsheim-Strasbourg : itinéraire par Geispolsheim Centre et la RD246 en direction de la Vigie

Retrouvez sur le site internet de la DREAL Grand Est, rubrique « Informations travaux A35 à Strasbourg », l'ensemble des modalités d'exploitation sur l'A35 pour la période allant de mars à septembre 2018 : www.grand-est.developpement-durable.gouv.fr.

Pour toute question, le Pôle de Maîtrise d'Ouvrage Routière de Strasbourg de la DREAL Grand Est est à votre disposition (par [courriel](mailto:rou@grand-est.developpement-durable.gouv.fr) ou au 03 88 13 07 80).

Séparation des voies sur l'A35



Sur l'A35, les voies rapide et lente en direction de Strasbourg seront séparées ponctuellement dans le secteur des travaux afin de dégager des emprises pour raccorder les bretelles Sud-Ouest de l'échangeur. Cette opération sera réalisée dans la nuit du 30 au 31 mai (sous réserve des conditions météorologiques, décalage possible la nuit suivante du 31 mai au 1er juin).

La voie rapide est interdite aux poids-lourds, tout comme il est préférable, pour éviter un rabattement, de rester sur la voie lente (de droite) pour sortir à la Vigie. Les deux voies se rejoignent avant l'échangeur de la Vigie. Aussi ne changez pas de voie dans la zone de travaux. Une extrême prudence des automobilistes est demandée dans le secteur !

Trois mois intenses

Les prochaines périodes vont induire un « changement de habitudes » pour les usagers : modification de la circulation, changement de la configuration temporaire, ... L'importance et la complexité des travaux imposent des mesures importantes d'exploitation. Des dates importantes sont par ailleurs déjà connues :

- Du 30 mai au 21 août : fermeture des bretelles Sud-Ouest de l'échangeur n°8 de Geispolsheim (Entzheim et Geispolsheim vers Strasbourg, et Colmar vers Geispolsheim et Entzheim)
- Du 4 juin au 2 juillet : fermeture du sens Entzheim vers Geispolsheim sur la RD401 depuis le giratoire Nord jusqu'à la RD84
- 2 juillet : Mise en service de la nouvelle section Colmar vers Strasbourg, de la nouvelle section Strasbourg vers Colmar et de la nouvelle bretelle Strasbourg vers Entzheim
- Du 2 juillet au 6 août : fermeture totale de la RD401 entre la RD84 et giratoire Nord
- Fin août : Ouverture des nouvelles bretelles Sud-Ouest de l'échangeur (Entzheim et Geispolsheim vers Strasbourg, et Colmar vers Geispolsheim et Entzheim)

Unique objectif : tous les mouvements sont ouverts à la rentrée !



Maître d'ouvrage



Maître d'oeuvre



Groupement d'entreprises

