



INFOS TRAVAUX A35

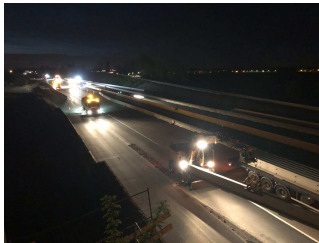


A35 basculée, giratoire Nord ouvert !

Comme planifié, les opérations de basculement sur la nouvelle chaussée de l'A35, dans le sens Strasbourg vers Colmar, et la mise en service de la nouvelle bretelle de sortie vers Geispolsheim et Entzheim ont eu lieu dans la nuit du 26 au 27 avril. Au petit matin, tous les mouvements étaient opérationnels !



La mise en place du basculement sur la nouvelle voirie de la circulation en provenance de Strasbourg a été réalisée à 4h00



L'opération a notamment nécessité le déplacement des dispositifs de retenue provisoires le long de l'A35



A 7h00, l'A35 vers Colmar et la nouvelle bretelle de sortie vers Geispolsheim et Entzheim étaient mises en service



Le giratoire Nord, et notamment le sens Entzheim vers Geispolsheim et Strasbourg, a été ré-ouvert à la circulation

Retrouvez sur le site internet de la DREAL Grand Est, rubrique « [Informations travaux A35 à Strasbourg](#) », l'ensemble des modalités d'exploitation sur l'A35 pour la période allant de mars à octobre 2018 : www.grand-est.developpement-durable.gouv.fr. Pour toute question, le Pôle de Maîtrise d'Ouvrage Routière de Strasbourg de la DREAL Grand Est est à votre disposition (par [courriel](#) ou au 03 88 13 07 80).

C'est ouvert au Nord

Nouveau revêtement, signalisation directionnelle, marquage et même aménagement paysager ont été réalisés sur le giratoire Nord de l'échangeur de Geispolsheim avant sa mise en service.



Tous les mouvements sont dorénavant possibles.

Réfection de la chaussée Nord

Les travaux de réfection de la chaussée Nord de l'A35 et de la bretelle Strasbourg vers Entzheim ont débuté ce jour avec le démontage des dispositifs temporaires et se dérouleront jusqu'en juin.



Pour mémoire, ces travaux comprennent notamment l'adaptation de la géométrie de la chaussée existante de l'A35, la réfection complète de la bretelle vers Entzheim, la mise aux normes du réseau d'assainissement, le raccordement des passages à faune, la pose de la nouvelle signalisation et le renouvellement de la couche de roulement. A terme, la bretelle reliera directement Entzheim sans passer par le giratoire Nord.



Maître d'ouvrage



Maître d'oeuvre



Groupement d'entreprises

